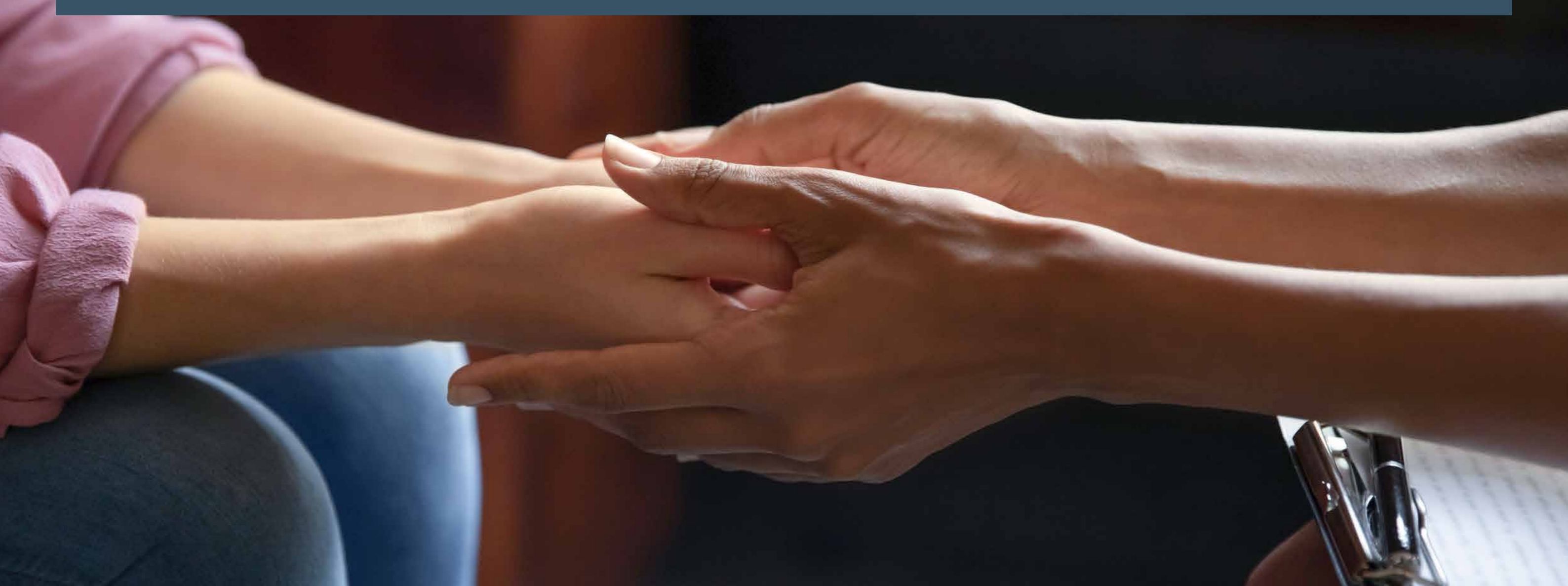




# Betten für die Psychiatrie

Moderne Konzepte für viele Anforderungen



# Betten für die psychiatrische Versorgung

Sicherheit, Geborgenheit und eine leichte Handhabung auch in angespannten Situationen – das sind die Anforderungen an Betten in der Psychiatrie. Mehr noch als andere Medizinprodukte sollten sie auf besondere physische Belastungen ausgerichtet sein, Schutz bieten und zugleich Komfort und Wohnlichkeit ausstrahlen, wenn dies den Genesungsprozess sinnvoll unterstützt.

Stieglmeyer bietet überzeugende Lösungen für diese Ansprüche. Entdecken Sie unsere maßgeschneiderten Modelle für:

- Gerontopsychiatrie
- Kinder- und Jugendpsychiatrie
- Psychosomatik
- spezielle Anforderungen (z. B. Justizvollzugskrankenhaus, Forensik)

## ENTSCHEIDEND BESSER Spezialbetten von Stieglmeyer

In 120 Jahren Firmengeschichte hat Stieglmeyer die Entwicklung von Betten für Krankenhäuser und Pflege entscheidend mitgeprägt. Ob Patientenmobilisierung, maschinelle Aufbereitung oder moderne Bedienung – unsere Betten setzen hohe Maßstäbe. Auch im Psychiatrie-Bereich können Sie sich auf unsere robusten, sicheren, Ihre Arbeit unterstützenden Produkte voll und ganz verlassen.

# Inhalt

<b>Gerontopsychiatrie</b>	4	<b>Psychosomatik</b>	20
• Puro – das Krankenhausbett für hohe Anforderungen	6	• Libra – maßgeschneidert für individuelle Ansprüche	22
• Tereno – das Pflegebett für bodennahes Ruhen und Schlafen	8	• Carino – Ideen für Komfort und Wohnlichkeit	24
• Elvido rega – das mechanische Pflegebett	10	• Leistungsmerkmale Betten für die Psychosomatik	25
• Elvido vervo – das vielseitige Niedrigbett	11	<b>Fixierbetten für sicherheitstechnisch sensible Bereiche/ Justizvollzugskrankenhaus</b>	26
• Classiko – das robuste Pflegebet	12	• Vivendo pro – das stabile Bett für den herausfordernden Alltag	28
• Leistungsmerkmale Betten für die Gerontopsychiatrie	13	• Leistungsmerkmale Vivendo pro	29
<b>Kinder- und Jugendpsychiatrie</b>	14	<b>Sinnvolle Ergänzungen</b>	30
• Seta pro junior – das Krankenhausbett für junge Menschen	16	• Nachttisch Quado, Aparto, Möbel	30
• Carino – das flexible Bett für die Jugendpsychiatrie	18	<b>Die Stieglmeyer-Gruppe</b>	31
• Leistungsmerkmale Betten für die Kinder- und Jugendpsychiatrie	19		





## Gerontopsychiatrie

### Anforderungen für die Bedürfnisse im Alter

Die Menschen werden immer älter – dies ist eine erfreuliche Tatsache. Mit steigender Lebenserwartung wächst aber auch das Risiko von Einschränkungen und Erkrankungen, die Körper und Seele beeinträchtigen können.

Die medizinische Altersforschung weiß heute um eine enge Wechselwirkung von psychischen und körperlichen Erkrankungen. Gerade bei älteren Menschen wird dies allzu oft übersehen. Altern ist kein plötzlich eintretender Zustand, sondern ein Prozess, der das ganze Leben betrifft. Bewohner und Patienten im Alter hat Stieglmeyer mit seinen Produkten besonders im Blick – abgestimmt auf die sich verändernden Bedürfnisse, Belastungsgrenzen und Lebensperspektiven ebenso wie auf Einschränkungen der Mobilität und kognitiven Leistungsfähigkeit im Umfeld der Gerontopsychiatrie.

Über 120 Jahre Erfahrung als Produzent und Anbieter im Gesundheitssektor zeichnen die Stieglmeyer-Gruppe aus. Mit innovativen Betten und Möbeln aus hochwertigen Materialien sind wir ein umfassender Lösungsanbieter im klinischen, stationären und häuslichen Umfeld. Ganzheitlich auf psychische, körperliche und soziale Aspekte ausgerichtet – das ist unser Produktportfolio für die Gerontopsychiatrie.



#### **Puro** Das Krankenhausbett für hohe Anforderungen

- Höhenverstellung: 32 – 91 cm (variierend nach Rolle)
- sichere Arbeitslast: 275 kg
- Außenmaße: ca. 103,5 x 218,5 cm



#### **Tereno** Das Bett für bodennahes Ruhen und Schlafen

- Höhenverstellung: 15 – 80 cm
- sichere Arbeitslast: 225 kg
- Außenmaße (abhängig vom Holzumbau): ca. 104 x 211 cm



#### **Elvido rega** Das mechanische Pflegebett

- Höhenverstellung: 39 – 80 cm
- sichere Arbeitslast: 225 kg
- Außenmaße: ca. 100,3 x 211 cm



#### **Elvido vervo** Das vielseitige elektrische Pflegebett

- Höhenverstellung: 25 – 80 cm
- sichere Arbeitslast: 225 kg
- Außenmaße (abhängig vom Holzumbau): ca. 104 x 211 cm



#### **Classiko** Das robuste, mechanische Pflegebett

- Höhenverstellung: 40 – 80 cm
- sichere Arbeitslast: 225 kg
- Außenmaße: ca. 101 x 208 cm



## Puro

### Das Krankenhausbett für hohe Anforderungen

Komfort, Sicherheit, leichte Bedienung und hervorragende Hygiene-Eigenschaften – das Puro ist mehr als nur ein Bett. Es erfüllt auch in der Psychiatrie höchste Anforderungen. Seine geteilte Seitensicherung MultiFlex<sup>+</sup> bietet individuellen Schutz und ermöglicht zugleich einen ungehinderten Ein- und Ausstieg. Die optionale maschinenwaschbare Ausführung des Bettes unterstützt jedes Haus im Kampf gegen multiresistente Keime.

#### Besondere Merkmale

- Sicherung von Kopf- und Fußteil gegen eine unbeabsichtigte Entnahme
- einschließbarer Handschalter und abschließbare Bedien- und Steuerbox
- Liegefläche mit fest verschraubten Elementen
- Schutz vor Strangulation durch Anacondakabel
- Fixiergurtbefestigungen an allen Elementen der Liegefläche – inklusive Sitzteil
- nischenarmes Design und verdeckte Kabelführung



▲ Normschienen mit Aussparungen für Gurte ermöglichen eine Fixierung des Patienten im Fall einer hohen Selbst- oder Fremdgefährdung.



▲ In der abschließbaren Handschalterbox kann der LCD-Handschalter zum Schutz vor Missbrauch eingeschlossen werden.



▲ Das abschließbare Bedienmodul verhindert eine unbeabsichtigte Verstellung des Bettes.



▲ Fixiergurtbefestigung in Höhe des Sitzteils.



▲ Das Anacondakabel ist eine mit einer festen Ummantelung geschützte Netzleitung zur Verhinderung eines Missbrauchs durch suizidgefährdete Patienten.



## Neues Ultra-Niedrigbett



### Unterstützend:

- rückschonende Pflege auf Höhe bis zu 80 cm
- Untergestell ohne Längsverstrebungen erleichtert Bodenreinigung und Lifter-Einsatz



### Vorausschauend:

- flexibles Konzept der Seitenelemente von wohnlich über mobilisierungsfördernd bis hin zum Schutz
- werkzeuglos abnehmbare Kopf- und Fußteile erleichtern den Pflegealltag

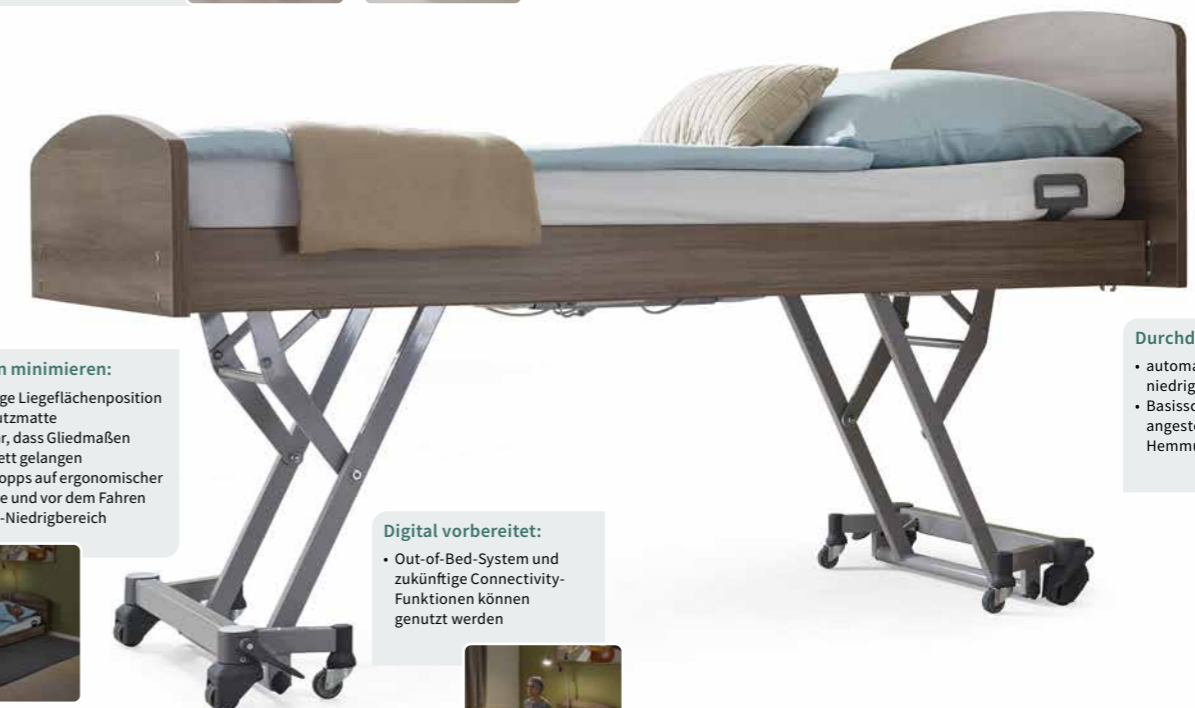


## Tereno Das Bett für bodennahes Ruhen und Schlafen

Der Einsatz von freiheitseinschränkenden Maßnahmen steht im Gegensatz zum grundlegenden Ziel der Pflege, die Mobilität des Patienten zu fördern. Eine selbstständige Teilhabe am sozialen Leben und eine positive Körperwahrnehmung sind nur möglich, wenn der Bewegungsradius möglichst wenig eingeschränkt wird. Doch dadurch kann sich besonders im Alter das Sturzrisiko erhöhen. Speziell in der Gerontopsychiatrie löst das Ultra-Niedrigbett Tereno diesen Widerspruch auf. Ein sicheres bodennahes Ruhen und Schlafen bei 15 cm kombiniert mit Bewegungsfreiheit und individueller Ressourcenförderung sind seine Schwerpunkte.

### Besondere Merkmale

- Vermeidung von FEM (Seitensicherungen, Fixierungen)
- Unterstützung des Bewegungsdrangs
- Verminderung von möglichen Sturzfolgen
- korrekte und komfortable Arbeitshöhe für Pflegekräfte durch Höhenverstellung bis zu 80 cm
- wertschätzende Kommunikation auf Augenhöhe mit dem Patienten durch individuelle Höheneinstellung und Sitzposition



### Sturzfolgen minimieren:

- ultra-niedrige Liegeflächenposition mit Fallschutzmatte
- keine Gefahr, dass Gliedmaßen unter das Bett gelangen
- Zwischenstopps auf ergonomischer Aufstehhöhe und vor dem Fahren in den Ultra-Niedrigbereich



### Digital vorbereitet:

- Out-of-Bed-System und zukünftige Connectivity-Funktionen können genutzt werden



### Durchdachte Sicherheit:

- automatisch gebremst, wenn in niedrigster Liegeflächen-Position
- Basisschutz auch mit nicht angestellter Seitensicherung als Hemmung gegen Herausrollen







## Elvido rega

### Das mechanische Pflegebett

Das Pflegebett Elvido rega bietet Komfort ohne Kabel und verzichtet fast ganz auf werkzeuglos entnehmbare Komponenten. Dadurch trägt es erheblich zur Sicherheit von Patienten mit schweren psychiatrischen oder demenziellen Erkrankungen bei.

#### Besondere Merkmale

- Höhenverstellung mithilfe eines optional abnehmbaren Pumpedals
- robuste Metall-Liegefläche mit eingeschweißtem Gitterboden
- optionale Fixierbügel an den Lehnen und Rahmenprofilen der Liegefläche
- ideal für Standorte ohne Stromversorgung



▲ Das verschraubte Pumpedal kann optional auch werkzeuglos mit einem Magnetsystem gesichert werden.



## Elvido vervo

### Das vielseitige Niedrigbett

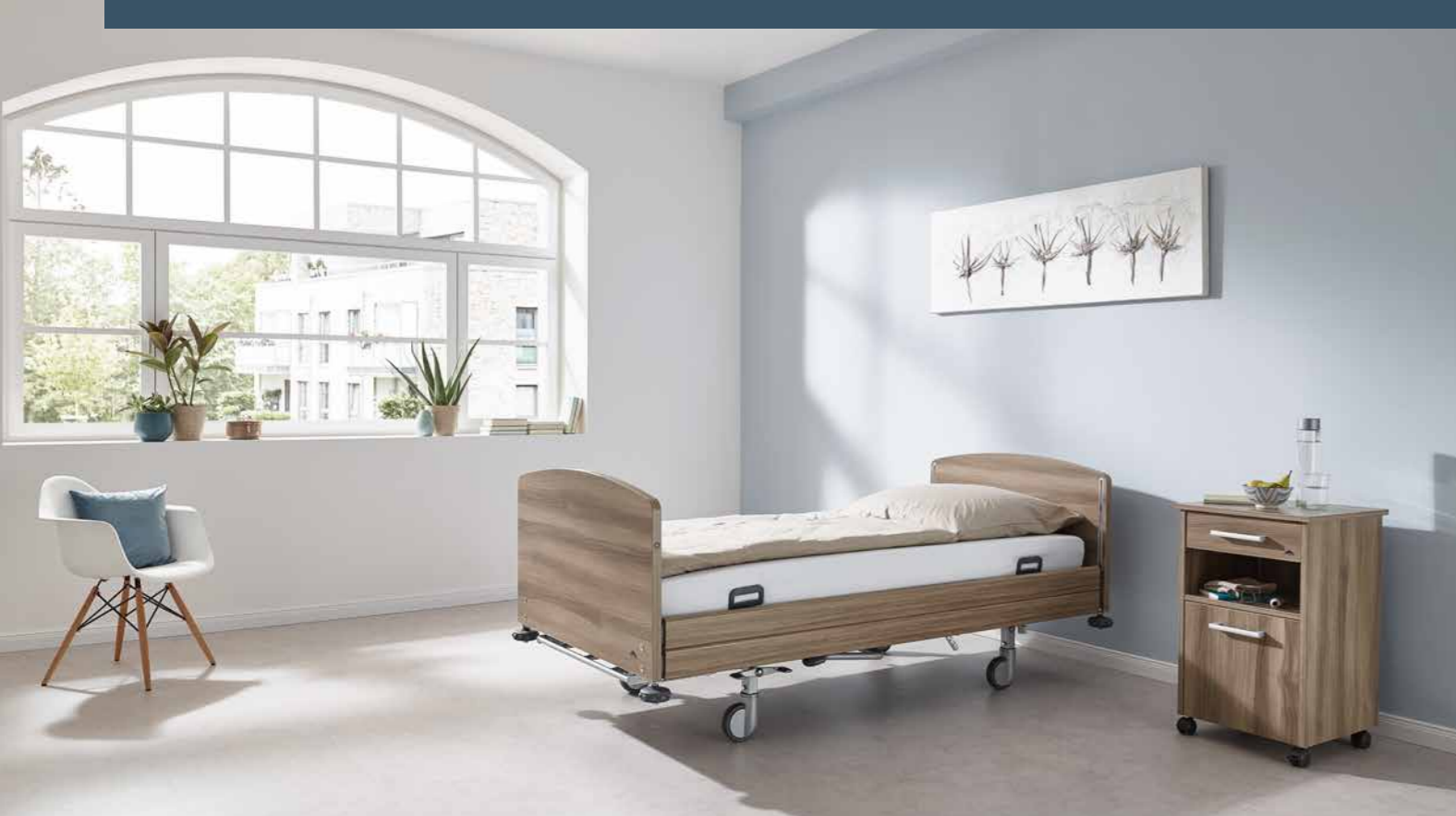
Das Niedrigbett Elvido vervo schützt mit seinem großen Verstellbereich auch ohne freiheitsentziehende Maßnahmen vor Sturzverletzungen und trägt so zum Wohlbefinden der Bewohner bei. Zugleich kann die Pflegekraft auf der Höchstposition rücken-schonend arbeiten. Das sparsame optionale 24-Volt-Antriebssystem erhöht die Sicherheit.

#### Besondere Merkmale

- optionales Vario-Safe-System für einen schnellen Austausch der Seitensicherungen, Blenden und Kopf- und Fußteile
- optionale Sicherung der Vario-Safe-Verschlüsse gegen werkzeuglose Entnahme der Elemente
- Verfügbarkeit eines integrierten Out-of-Bed-Systems
- individuell wählbare wohnliche Holzdekore und Kopf- und Fußteile



▲ Die Verschlüsse der Vario-Safe-Elemente lassen sich auf Wunsch gegen eine unbeabsichtigte Nutzung sichern.



# Classiko

## Das robuste Pflegebett



Komfort und Sicherheit für die Bewohner, Entlastung für die Pflegekräfte und ein individuelles Design – das Classiko vereint viele Stärken zu einem guten Preis-Leistungs-Verhältnis. Dieses mechanische Bett erfüllt durch den Verzicht auf Kabel und manuell entnehmbare Elemente besonders gut die Sicherheitsanforderungen in der Psychiatrie. Die Pflegekräfte können das Classiko leicht bedienen. Die Höhenverstellung per Pedal mithilfe einer Hydraulikpumpe ist ebenso einfach wie die kraftunterstützte Verstellung der Rücken- und Oberschenkellehnen.

### Besondere Merkmale

- hydraulische Höhenverstellung für ein ergonomisches Arbeiten
- durchgehende Seitensicherungen für maximalen Schutz
- bei Bedarf abnehmbares Pumpedal für die Höhenverstellung
- optionale Fixierbügel für Gurtsysteme an der Liegefläche
- 125-mm-Rollen für leichtes Manövrieren auch in engen Räumen
- wählbare wohnliche Häupter und Dekore



▲ Pumpedal bei Bedarf abnehmbar.



▲ Optionale Fixierbügel am Matratzenrahmen.



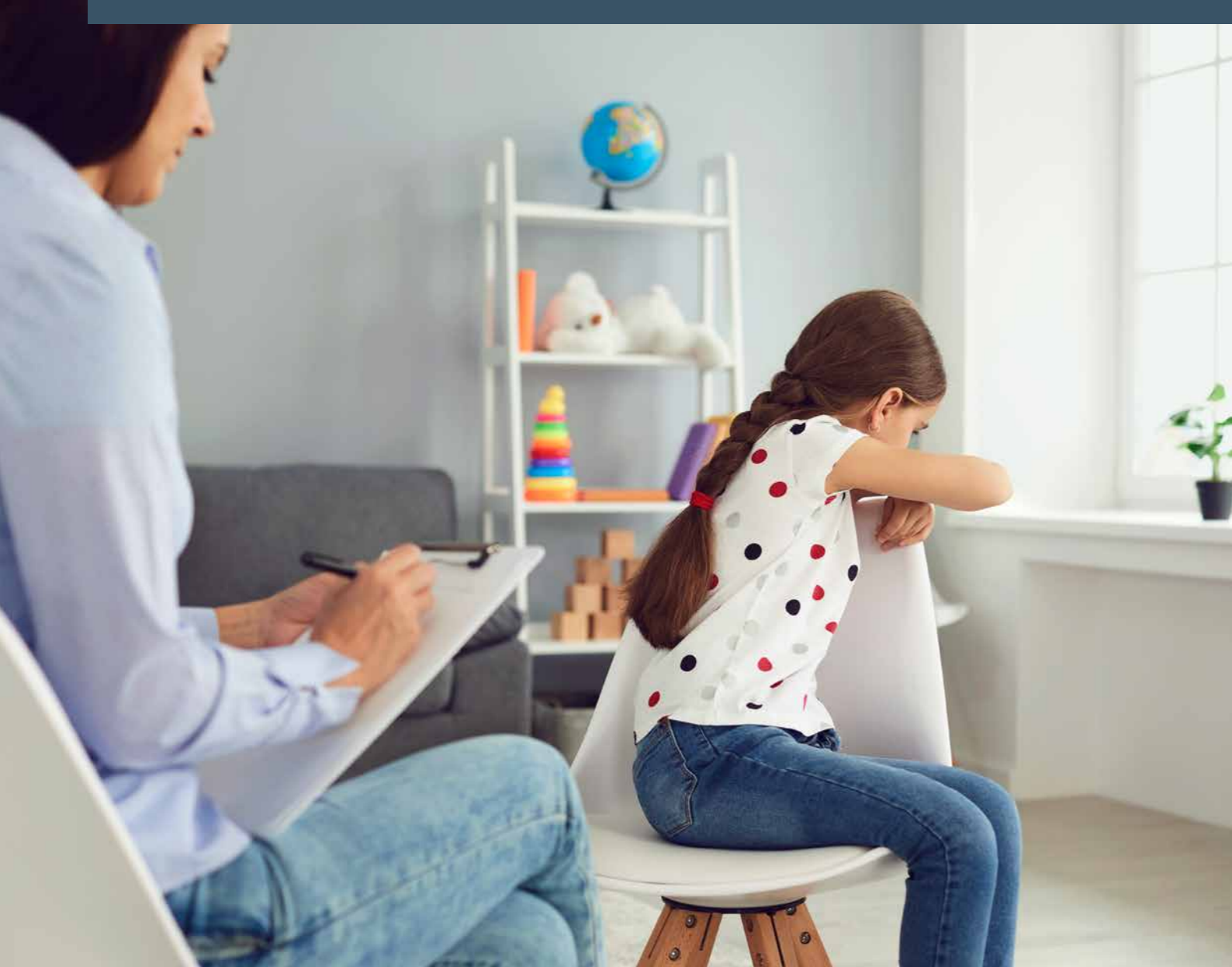
▲ Fest verschraubter Bremstritt.

## Leistungsmerkmale Betten für die Gerontopsychiatrie

	Puro	Tereno	Elvido rega	Elvido vervo	Classiko
Holzumbau	-	✓	✓	✓	✓
Liegefläche	Stahlgitterboden, gesichert	Metall-Liegefläche	Stahlgitterboden, fest verschweißt, 4-geteilt	Hygiene-Liegefläche für Gurtsysteme	Stahlgitterboden, fest verschweißt, 4-geteilt
Feststellung Ober- und Unterschenkellehne	-	-	0	-	0
Fixierbügel, verschraubt	-	-	0	-	0
Fixiergurtaufnahme am Sitzteil	0	-	0	-	0
Pumpedal gesichert, werkzeuglos entnehmbar	-	-	0	-	0
Bremstritt verschraubt	-	-	0	-	0
<b>Häupter</b>					
Rondo, festverschraubt, nur für MultiFlex*	0	-	-	-	-
Stelo, festverschraubt, nur für MultiFlex*	0	-	-	-	-
<b>Seitensicherung</b>					
durchgehende Seitensicherung (optional festgesetzt)	0	-	✓	✓	✓
kombinierbare Seitensicherung (optional festgesetzt)	-	-	0	0	0
geteilte Seitensicherung (optional festgesetzt)	-	-	-	0	-
geteilte Seitensicherung MultiFlex*	✓	-	-	0	-
schwenkbare Seitensicherung inklusive horizontalem Teleskop	-	✓	-	-	-
Vario Safe	-	0	-	0	-
<b>Aufnahmhülsen für Aufrichter innenliegend</b>					
oval oder Rundrohr	✓	✓	0	0	0
<b>Weitere Ausstattung</b>					
Höhenverstellung	✓	✓	✓	✓	✓
Liegeflächen-schwenkung	✓	✓	0	✓	0
mit Laufrollen und zentraler Rollenfeststellung	✓	-	✓	0	✓
abschließbare Ablage für Sperrbox und Bedienteil in der Bettzeugablage	0	-	-	-	-
abschließbare Box für den Handschalter	0	-	-	-	-
Fixierschiene unterh. Rückenlehne	0	-	-	-	-
Fixierschiene kopf- u. fußseitig	0	-	-	-	-
Netzkabel „Anaconda“-Ausführung	0	-	-	-	-
Bettverlängerung	✓	✓	0	0	0
Bettzeugablage	✓	-	0	0	0

✓ = Standardausstattung  
 0 = optional erhältlich  
 - = nicht lieferbar





## Kinder- und Jugendpsychiatrie Anforderungen bei seelischen Störungen von Kindern und Jugendlichen

Die Lebensqualität und die psychische Gesundheit von Kindern und Jugendlichen haben sich in vielen Ländern weiter verschlechtert. Depressive Symptome, psychosomatische Beschwerden sowie psychische Auffälligkeiten sind verstärkt zu beobachten.

Fällt die Entscheidung zum stationären Aufenthalt in einer psychiatrischen Einrichtung, kann sich die therapeutische Begleitung dort von Tagen über Wochen bis zu ein paar Monaten erstrecken. Für das Produktportfolio der Kinder- und Jugendpsychiatrie von Stieglmeyer gibt es viele Einsatzmöglichkeiten, zum Beispiel im klinischen Umfeld, in Reha-Einrichtungen oder in speziellen Wohnheimen.

Unsere Betten bieten einen geschützten, sicheren Rückzugsraum mit Komfort und vielen Gestaltungsmöglichkeiten in der Kinder- und Jugendpsychiatrie.



### **Seta pro junior** Das Krankenhausbett für junge Menschen

- geeignet für Kinder mit einer Körpergröße von bis zu 155 cm und einem BMI kleiner 17
- Liegeflächenmaß: 78 x 180 cm
- Höhenverstellung: 35 – 91 cm
- sichere Arbeitslast: 175 kg
- Außenmaße: ca. 93 x 193 cm



### **Carino** Das wohnliche Bett für junge Menschen

- Liegeflächenmaß: ca. 90 x 200 cm oder 100 x 200cm
- Liegeflächenhöhe: ca. 40 cm
- sichere Arbeitslast: 225 kg
- Außenmaße: ca. 105 x 210 cm oder 115 x 210 cm





Entspricht der  
Pädiatriebetten-  
Norm EN 50637



▲ In einem abschließbaren Fach ist der optionale Handschalter vor unbeabsichtigter Nutzung geschützt.



▲ Die Bettzeugablage lässt sich einschieben und verschließen. So ist das Bedienmodul sicher vor unsachgemäßem Gebrauch geschützt ist.

## Seta pro junior

### Das Krankenhausbett für junge Menschen

Kinder und Jugendliche sind im Krankenhaus besonders auf ein Gefühl von Geborgenheit angewiesen – und brauchen Raum zur Entfaltung. Das Seta pro junior ist ein Ort zum Wohlfühlen und fördert eine schnelle Genesung. Mit seiner Liegefläche von 78 mal 180 cm bietet es Kindern bis ins Teenager-Alter viel Platz und lässt sich gleichzeitig auch in kleineren Räumen gut manövrieren. Das Bett bietet durch die vollmotorische Verstellbarkeit viel Komfort. Sind die Patienten in ihrer Mobilität eingeschränkt, schützt die standardmäßige durchgehende Seitensicherung vor Sturzverletzungen. Sie lässt sich vom Pflegepersonal mühelos bedienen.

#### Besondere Merkmale

- normkonform gemäß EN 50637
- durchgehende, in Kopf- und Fußteil integrierte Seitensicherungen für maximalen Schutz
- gesicherte Liegeflächenelemente
- Sicherung von Handschalter und Bedienmodul

#### ENTSCHEIDEND BESSER

### Hohe Sicherheit durch die Norm EN 50637

Das Seta pro junior hat viele intelligente Details, um die Vorgaben der aktuellen Norm umzusetzen. So stellen z. B. schützende Sperrelemente am Bettrahmen sicher, dass junge Patienten an keiner Stelle hindurchrutschen oder steckenbleiben können.







# Carino

## Das flexible Bett für die Jugendpsychiatrie

Das Carino ist ein Bett mit vielen Einsatzmöglichkeiten. In der Jugendpsychiatrie sorgt es ebenso für hohe Lebensqualität wie in psychosomatischen Behandlungszentren, Reha-Einrichtungen oder Wohnheimen.

Das Carino überzeugt mit einem sehr guten Preis-Leistungs-Verhältnis und individuellen Gestaltungsmöglichkeiten. Durch seine robuste Metall-Liegefläche hält das Bett zahlreichen Einsatz-Zyklen mühelos stand. Die Liegefläche ist in 90 und 100 cm Breite lieferbar, zusätzlich steht für große Nutzer auch eine Bettverlängerung zur Verfügung.

### Besondere Merkmale

- manuelle Verstellung der 2-geteilten Liegefläche und Rückenlehne
- Rückenlehnenverstellung bis ca. 30°
- leichte hygienische Aufbereitung
- Holzdekore zur Auswahl
- verchromte Standfüße
- 2 Aufnahmehülsen kopfseitig für Aufrichter oder Leseleuchte

▼ Die Metalllamellen der Liegefläche lassen sich mühelos reinigen.



## Leistungsmerkmale Betten für Kinder- /Jugendpsychiatrie

	Seta pro junior	Carino
Holzumbau	-	verstärkt (verschraubte Multiplex Häupter/Blenden)
<b>Seitensicherung</b>		
durchgehend	✓	-
<b>Design Kopf- und Fußteile</b>		
Base, nicht entnehmbar	✓	-
<b>Liegeflächen</b>		
Metall-Lamellen, 2-geteilt	-	✓
Hygiene-Liegefläche PP, 4-geteilt	✓	-
Hygiene-Liegefläche PP für Gurtsystem, 4-geteilt	0	-
<b>Bedienelemente</b>		
Bedienmodul in der abschließbaren Bettzeugablage	✓	-
1 Standard-Handscharter inkl. 2 Boxen	0	-
1 Standard-Handscharter, beleuchtet inkl. 2 Boxen	0	-
1 LCD-Handscharter inkl. 2 Boxen	0	-
<b>Weitere Ausstattung</b>		
Bettzeugablage, abschließbar, inkl. Bedienmodul	✓	-

✓ = Standardausstattung  
 0 = optional erhältlich  
 - = nicht lieferbar





## Psychosomatik

### Anforderungen, wenn die Seele körperlich krank macht

---

Die Psychosomatik richtet den Blick auf die Zusammenhänge von Körper, Seele und sozialen Faktoren. Deshalb stehen für diesen Einsatzbereich Produkte von Stieglmeyer mit Wohnlichkeit, Komfort und hochwertigem Design im Fokus.

Ob Lebenskrise, Burnout oder Mobbing – die menschliche Seele leidet oft still. Professionelle Unterstützung und ein wohnliches Umfeld können auf dem Weg zurück in ein unbeschwertes Leben helfen.



### **Libra** Maßgeschneidert für individuelle Ansprüche

- Liegeflächenmaß: ca. 90 x 200 cm oder 100 x 200 cm
- Höhenverstellung: 25 – 80 cm
- sichere Arbeitslast: 225 kg
- Außenmaße:
  - kombinierbarer geteilter Seitensicherung:  
bei Liegeflächenbreite 90 cm: ca. 100,3 x 209,4 cm
  - durchgehender Seitensicherung (abhängig vom Holzumbau)  
bei Liegeflächenbreite 100 cm: ca. 110,3 x 209,4 cm
  - geteilter Seitensicherung:  
bei Liegeflächenbreite 90 cm: ca. 104,0 x 209,4 cm  
bei Liegeflächenbreite 100 cm: ca. 114,0 x 209,4 cm



### **Carino** Das wohnliche, flexible Bett

- Liegeflächenmaß: ca. 90 x 200 cm oder 100 x 200 cm
- Liegeflächenhöhe: ca. 40 cm
- sichere Arbeitslast: 225 kg
- Außenmaße: ca. 105 x 210 cm oder 115 x 210 cm



## Libra

### Maßgeschneidert für individuelle Ansprüche

Das Libra ist ein Bett, das sich mit den Ansprüchen seiner Nutzer weiterentwickelt. Durch sein flexibles Vario-Safe-System lassen sich Häupter, Seitenblenden und Seitensicherungen sekundenschnell austauschen. Sie wünschen sich ein neues Design oder mehr Schutz in der Nacht? Dann ordnen Sie die Elemente so an, dass sie Ihren Anforderungen entsprechen.

#### Besondere Merkmale

- Seitensicherungselemente und Blenden in unterschiedlichen Längen
- mühelose Steuerung mit intuitivem Handschalter
- Komfortliegefläche für einen erholsamen Schlaf
- Sesselposition zum Lesen und Fernsehen
- attraktive Holzdekore und Festpolsterungen für jeden Einrichtungsstil



Das Libra bietet als Niedrigbett mit optionalen geteilten Seitensicherungen große Sicherheit und zugleich volle Bewegungsfreiheit. Die Tiefposition minimiert das Risiko von Sturzverletzungen, die kopfseitig angestellte geteilte Seitensicherung lässt Platz für den Ein- und Ausstieg. Damit folgen wir der Philosophie des Werdenfeller Weges, auf freiheitsentziehende Maßnahmen (FEM) zu verzichten.

#### Besondere Merkmale

- optional geteilte Seitensicherungen für individuellen Schutz in jeder Situation
- werkzeuglose Entnahme aller Seitensicherungen mit Vario-Safe- oder Easy-Click-System
- wohnliche Optik durch wählbare Kopf- und Fußteile, Holzdekore und Polsterungen





## Carino

### Ideen für Komfort und Wohnlichkeit

Stabil, langlebig, komfortabel und äußerst flexibel – das Carino ist ein Bett mit vielen Einsatz- und Gestaltungsmöglichkeiten. In psychosomatischen Behandlungszentren sorgt es für hohe Lebensqualität und überzeugt mit einem sehr guten Preis-Leistungs-Verhältnis.

Das Design des Bettes ist von schlichter Eleganz und kann durch eine Vielzahl wählbarer Kopf- und Fußteilformen sowie Holzdekore der Einrichtung des Raumes wohnlich angepasst werden.

Besondere Design-Elemente sind die optionalen textilen Softcover für die Häupter und Seiten des Bettes. Stoffe in attraktiven Farben und Mustern verwandeln das Carino auf Wunsch in den Mittelpunkt des Raums.

Mit optionalem Kojenbrett an einer Längsseite kann das Bett tagsüber auch als gemütliches Sofa dienen.

#### Besondere Merkmale

- manuelle Verstellung der 2-geteilten Liegefläche und Rückenlehne
- leichte hygienische Aufbereitung
- Rückenlehnenverstellung bis ca. 30°
- verchromte Standfüße
- 2 Aufnahmehülsen kopfseitig für Aufrichter/Leseleuchtel
- raumsparender Ablagetisch als praktisches Zubehör

## Leistungsmerkmale Betten für Psychosomatik

	Libra	Carino
Holzumbau zur Auswahl	✓	verstärkt (verschraubte Multiplex Häupter/ Blenden)
<b>Seitensicherungssysteme</b>		
durchgehende Seitensicherung DSE Easy Click	✓	-
kombinierbare Seitensicherung KSE Easy Click	0	-
geteilte Seitensicherung mit Vario Safe	0	-
ohne Seitensicherung	0	✓
<b>Liegeflächen</b>		
Metalllamellen-Liegefläche	✓	-
Metalllamellen, 2-geteilt	-	✓
Liegefläche, 4-geteilt, elektrisch verstellbar	✓	-
Liegefläche in Fußtieflage schwenkbar	✓	-
Liegefläche in Kopftieflage schwenkbar	0	-
Komfort-Liegenflächeneinsätze	0	-
Hygiene-Liegefläche	0	-
<b>Rollen</b>		
Doppelaufrollen	Ø 50 mm	-
Rollenfeststellung achsweise	✓	-
Rollenfeststellung zentral	0	-
<b>Elektronische Komponenten</b>		
Handschalter (selektiv sperrbar)	✓	-
Zusatz-Handschalter für Trendelenburg	0	-
Unterbettbeleuchtung	0	-
Beleuchteter Handschalter mit Trendelenburg	0	-
<b>Weitere Ausstattung</b>		
Höhenverstellung	✓	-
2 Aufnahmehülsen kopfseitig für Aufrichter/Infusionsständer	✓	-
Notauslösung der Rückenlehne	0	-
Bettverlängerung um ca. 20 cm	0	-
Bettzeugablage <sup>1)</sup>	0	-

✓ = Standardausstattung  
0 = optional erhältlich  
- = nicht lieferbar

<sup>1)</sup> nicht möglich bei integrierter kombinierter Seitensicherung



## Forensik

### Anforderungen für den sicherheitstechnisch sensiblen Bereich

Die Pflege im Strafvollzug unterscheidet sich nur unwesentlich von der Pflege außerhalb einer Justizvollzugsanstalt. Denn auch in Haft brauchen Menschen medizinische Versorgung. Der Arbeitsalltag beinhaltet jedoch wichtige Besonderheiten und Herausforderungen. Sicherheitsaspekte stehen an erster Stelle und dies beeinflusst auch die Auswahl geeigneter Krankenhausbetten.

Erfahrungen unserer Kunden und Anforderungen aus der Praxis in geschützten Bereichen der Psychiatrie waren die Basis für die Festlegung der nachstehend beschriebenen 3 Varianten des Psychiatriebettes Vivendo pro für den Strafvollzug.

Für alle Ausführungen gilt, dass im Interesse größtmöglicher Sicherheit konsequent auf motorische Verstellungen verzichtet wird.



#### Vivendo pro

##### Variante 1

- Fixiergurtaufnahmen am Liegeflächenrahmen und zusätzlich an der verstellbaren Rückenlehne
- hydraulische Höhenverstellung
- Kopf- und Fußteile in 2 Designvarianten lieferbar und fest verschraubt
- 4-geteilte Liegefläche und Option zur Blockierung der Beinlehnenverstellung
- optional Ersatz der Laufrollen durch Standfüße zur Bodenbefestigung



#### Vivendo pro

##### Variante 2:

- Edelstahlnormschienen am Liegeflächenrahmen mit Unterteilungen für die Befestigung von Fixiergurten und zusätzlich mit Fixierbügeln an der Rückenlehne
- Kopf- und Fußteile ausschließlich im Classic-Design, abklappbar und mit Magneten gesichert
- hydraulische Höhenverstellung
- 4-geteilte Liegefläche und Option zur Blockierung der Beinlehnenverstellung
- optional Ersatz der Laufrollen durch Standfüße zur Bodenbefestigung



#### Vivendo pro

##### Variante 3:

- 2-geteilte Liegefläche
- Untergestell mit 4 Standfüßen
- nicht höhenverstellbar, nicht fahrbar
- Fixierbügel am Liegeflächenrahmen und an der Rückenlehne wie Variante 1



◀ Nachträglich anhängbare oder fest angeschraubte durchgehende Seitensicherungen.





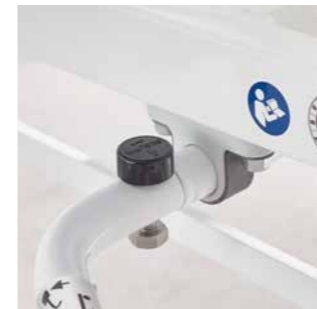
▲ Fixierbügel am Matratzenrahmen und an der Rückenlehne.



▲ Normschiene am Matratzenrahmen.



▲ Verschlossene Aufnahmehülsen.



▲ Sicherung des Höhenpedals mit Segufix-System.



▲ Sicherung des Höhenpedals mit Absteckstift.



▲ Alternative Auslösung der Lehnen an der Gasfeder.

# Vivendo pro

## Das stabile Bett für den herausfordernden Alltag

Sicherheit für Patienten und Pflegekräfte steht bei allen Varianten des Psychiatriebettes Vivendo pro im Vordergrund. Neben dem Verzicht auf elektrischen Antrieb können auch die mechanischen Verstellmöglichkeiten auf Wunsch eingeschränkt oder die Erreichbarkeit der Bedienung von Gasdruckfedern und Hydrauliken erschwert werden. Die Liegefläche besteht aus eingeschweißten Stahlgitterböden, die gegen Entnahme gesichert sind.

Zwei Haupt Designs stehen zur Auswahl: Das Classic-Haupt bietet mit seiner umlaufenden Griffleiste viel Platz zur Anbringung von Zubehör. Das gilt auch für unser Valero-Haupt, das zusätzlich mit einem ansprechend modernen Design punktet. Beide Modelle können gegen eine unbeabsichtigte Entnahme gesichert werden.



▲ Classic-Haupt.



▲ Classic-Haupt, fußseitig verstärkt.



▲ Classic-Haupt, fußseitig 180° abklappbar.



▲ Valero-Haupt.



▲ Standfüße für die Bodenbefestigung des Bettes.



▲ Fest verschraubter Bremsstritt.

## Leistungsmerkmale Fixierbetten

	Vivendo pro Variante 1	Vivendo pro Variante 2	Vivendo pro Variante 3
<b>Matratzenrahmen</b>	mit Fixierbügeln	mit Normschiene	mit Fixierbügeln
<b>Liegefläche</b>	Stahlgitterboden, fest verschweißt, 4-geteilt	Stahlgitterboden, fest verschweißt, 4-geteilt	Stahlgitterboden, fest verschweißt, 2-geteilt
Rückenlehne mit angeschweißten Fixiergurtbügeln	✓	✓	✓
Ober- und Unterschenkellehne blockierbar	0	0	-
<b>Häupter</b>			
Classic, fest	0	-	0
Classic fußseitig, fest und verstärkt	0	0	0
Classic fußseitig, fest und verstärkt, 180° abklappbar	0	0	0
Classic, 180° abklappbar	0	✓	-
Valero, fest, Pfosten Edelstahl	0	-	0
Valero, entnehmbar mit Sicherung für durchgehende Seitensicherung	0	-	0
<b>Seitensicherungen</b>			
ohne	✓	✓	✓
anhängbare durchgehende Seitensicherung	0	0	0
¾-Seitensicherung	0	-	0
<b>Aufnahmehülsen für Aufrichter innenliegend</b>			
oval oder Rundrohr	✓	✓	✓
verschlossene Aufnahmehülsen	0	0	0
<b>Weitere Ausstattung</b>			
Höhenverstellung	✓	✓	-
Liegeflächenschwenkung	0	0	-
zur Bodenbefestigung	✓	✓	✓
mit einzeln feststellbaren Rollen	-	-	0
mit Laufrollen und zentraler Rollenfeststellung	0	0	-
Pumpedal gesichert werkzeuglos entnehmbar	0	0	-
Bettverlängerung	0	0	0
Bettzeugablage	0	0	0



# Sinnvolle Ergänzungen

Das könnte Sie auch interessieren!



▲ Der **schmale Nachttisch Quado** eignet sich besonders gut für den Klinikalltag in engen Räumen. Wird die Bettischplatte gerade nicht genutzt, kann sie einfach und gedämpft abgesenkt werden. Zum gemeinsamen Transport mit dem Bett kann der Quado an die Häupter angehängt werden.



▲ Die **neue Nachttisch-Serie Aparto** verbindet moderne Pflgetrends, wohnliches Design und maßgeschneiderte Gestaltungsmöglichkeiten. Ist ein Aparto-Modell mit einem integrierten Bettisch ausgestattet, lässt sich sein Korpus sekundenschnell drehen. So kann der Nachttisch jederzeit auf beiden Bettseiten eingesetzt werden und passt sich wechselnden Anforderungen und Gegebenheiten im Zimmer an.



**Kennen Sie schon unser Möbelprogramm und unsere Sitzmöbel und Tische? Sprechen Sie uns gerne an!**

# STIEGELMEYERGROUP



## Solutions for people who care

Die Stieglmeyer-Gruppe ist Deutschlands führender Hersteller von medizinischen Betten für Krankenhäuser, Pflegeheime und die Pflege zuhause. Mit modernen Nachttischen, Möbeln und digitalen Assistenzsystemen ist sie zugleich ein innovativer Anbieter von Gesamtlösungen. Das familiengeführte Unternehmen entwickelt erfolgreich Angebote für die internationalen Märkte in mehr als 100 Ländern.

### Unsere Stärken:

- Produktentwicklung an unserem Hauptsitz Herford in Deutschland – Produktion in vier modernen Werken in Deutschland und Polen
- Fabrik in China für den asiatischen Markt
- Tochtergesellschaften und Vertriebspartner in zahlreichen Ländern
- erstklassiger Service mit zuverlässiger Ersatzteilversorgung
- Schulungen und Prozessoptimierung für unsere Kunden
- nachhaltiges Handeln mit hohem gesellschaftlichem Engagement

1.100 MITARBEITER WELTWEIT	11 STANDORTE in Deutschland, Polen, den Niederlanden, Belgien, Frankreich, Finnland, Südafrika und China	Maßgeschneiderte ANGEBOTE für alle MÄRKTE
MEHR ALS 125.000 produzierte Betten pro Jahr	Internationale ZERTIFI- ZIERUNG	
15 JAHRE Ersatzteillieferungen	VERTRIEB in über Ländern 100	DEUTSCHE INGENIEURSKUNST

### Unsere Expertise

- Krankenhaus
- Pflegeheim
- Pflege zuhause
- Komfortbetten
- Objektmöbel
- Service

### Unsere Werte

- Erfahren
- Menschlich
- Verlässlich
- Lösungsorientiert
- Aufgeschlossen
- Selbstbewusst

### Unsere Marken







# STIEGELMEYERGROUP

Solutions for people who care



## Hauptsitz / Headquarters

*Deutschland / Germany*  
**Stieglmeyer GmbH & Co. KG**  
Ackerstraße 42  
32051 Herford  
Phone +49 (0) 5221 185 - 0  
Fax +49 (0) 5221 185 - 100  
info@stieglmeyer.com  
www.stieglmeyer.com



## Hauptsitz / Headquarters

*Deutschland / Germany*  
**Burmeier GmbH & Co. KG**  
Industriestraße 53  
32120 Hiddenhausen  
Phone +49 (0) 5223 9769 - 0  
Fax +49 (0) 5223 9769 - 090  
info@burmeier.com  
www.burmeier.com

### *France*

**Stieglmeyer SAS**  
16 Avenue de l'Europe  
Bâtiment SXB1  
67300 Schiltigheim  
Phone +33 (0) 4 7238 - 5336  
contact@stieglmeyer.fr  
www.stieglmeyer.fr

### *Nederland / Netherlands*

**Stieglmeyer BV**  
Peppelenbos 7  
6662 WB Elst  
Phone +31 (0) 345 581 - 881  
info@stieglmeyer.nl  
www.stieglmeyer.nl

### *Polska / Poland*

**Stieglmeyer Sp. z o.o.**  
86-212 Stolno  
Grubno 63  
Phone +48 56 6771 - 400  
Fax +48 56 6771 - 410  
info.stolno@stieglmeyer.pl  
www.stieglmeyer.pl

### *South Africa*

**Stieglmeyer Africa (PTY) Ltd.**  
The Estuaries - Century City  
Cape Town, 7441  
Phone +27 (0) 21 555 - 1415  
Fax +27 (0) 21 555 - 0639  
info.southafrica@stieglmeyer.com  
www.stieglmeyer.co.za

### *Suomi / Finland*

**Stieglmeyer Oy**  
Ahjokatu 4 A  
15800 Lahti  
Phone +358 (0) 3 7536 - 320  
Fax +358 (0) 3 7536 - 330  
stieglmeyer@stieglmeyer.fi  
www.stieglmeyer.fi

### *China*

**Stieglmeyer China Co. Ltd.**  
Poly Center, No. 8 South Wenhua Road  
Dongping New Town, Shunde District  
528300 Foshan  
Phone +86 757 29878710 - 0  
info@stieglmeyer.cn  
www.stieglmeyer.cn



stieglmeyer-group.com